

# ONE HEALTH

Psico-neuro-endocrino-immunologia, psichiatria di liaison  
e problemi medici per la persona con disturbi del neurosviluppo

## IL CONTRIBUTO DELLE SCIENZE UMANE ALLA LIAISON PSICHIATRICA

Cappa Corrado e Franchini Roberto



Mercoledì 3 Dicembre 2025



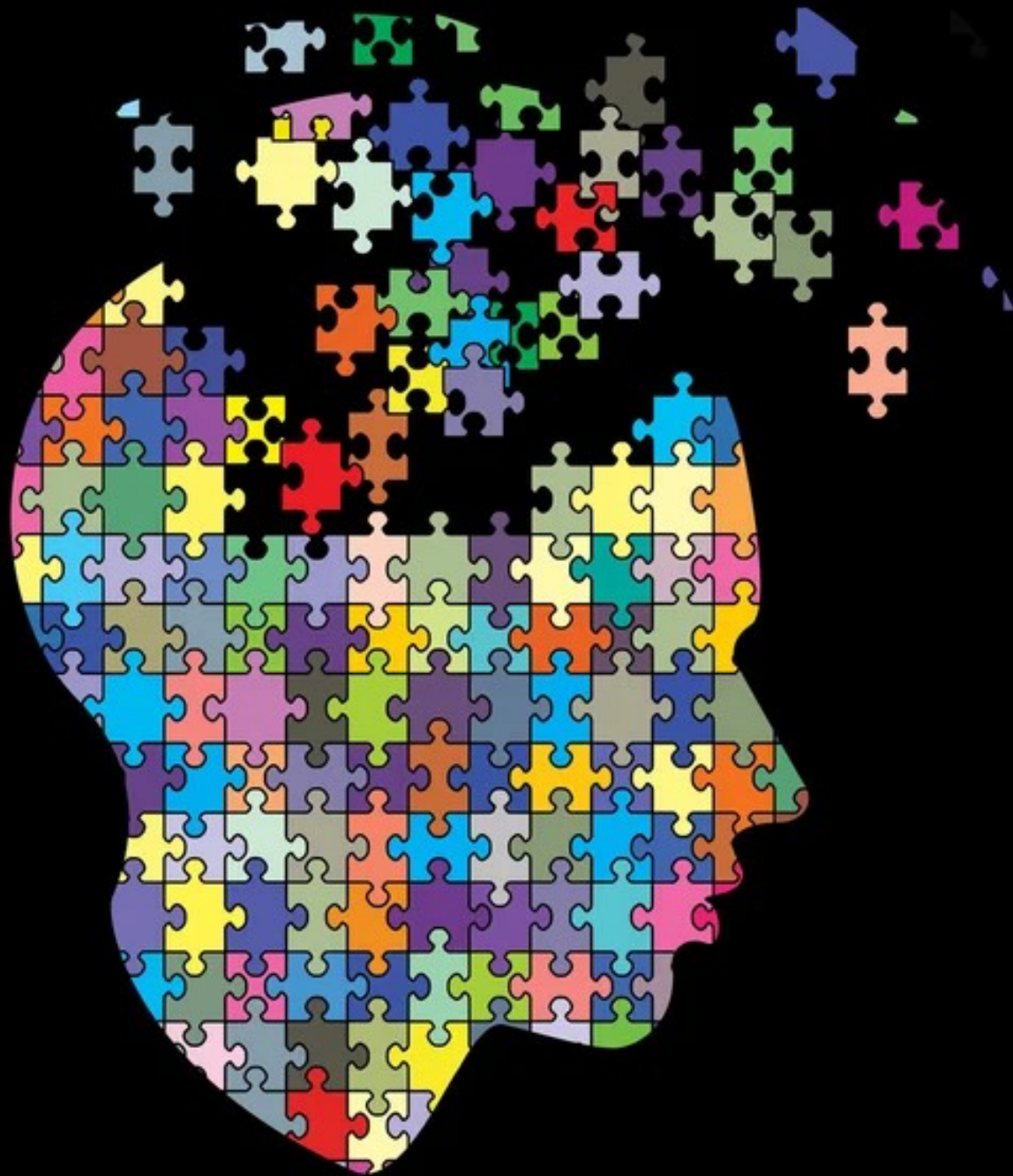
Facoltà Teologica dell'Italia Centrale, Firenze



FACOLTÀ TEOLOGICA  
DELL'ITALIA CENTRALE











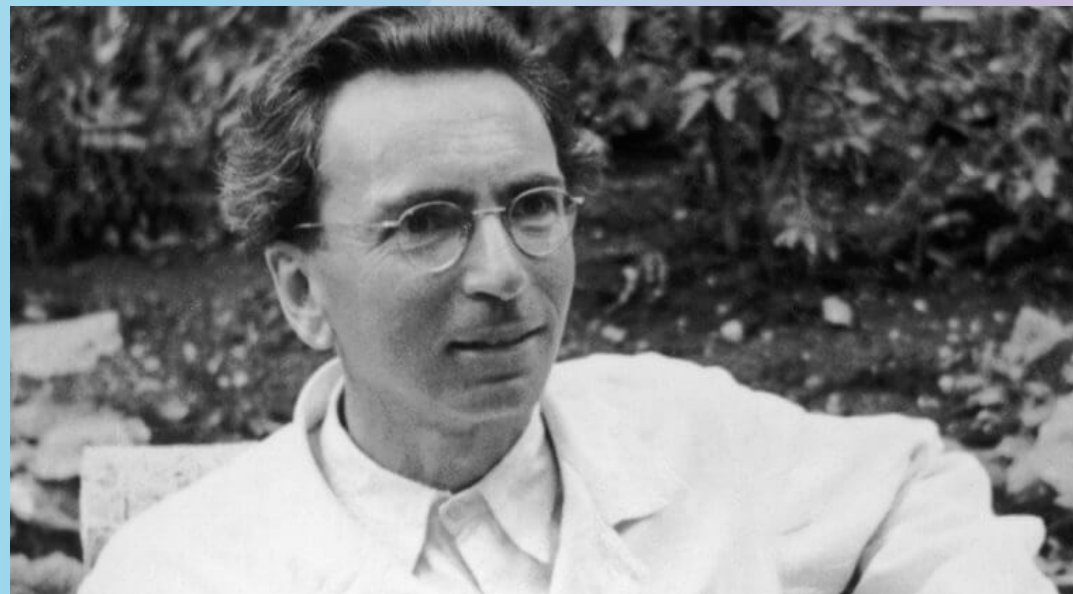






“Ciò che l'uomo necessita davvero non è uno stato di **mancanza** di tensione ma piuttosto il **lottare** e **sforzarsi** per qualche **obiettivo** degno di lui. Ciò di cui ha bisogno non è **alleviare** la tensione a tutti i costi, ma la **chiamata** di un **significato potenziale** che attende di **essere soddisfatto** da lui.”

VIKTOR EMIL FRANKL





Poiché fu la Cura che per  
prima diede forma a  
questo essere, finché egli  
vive lo possieda la Cura

MARTIN HEIDEGGER  
ESSERE E TEMPO

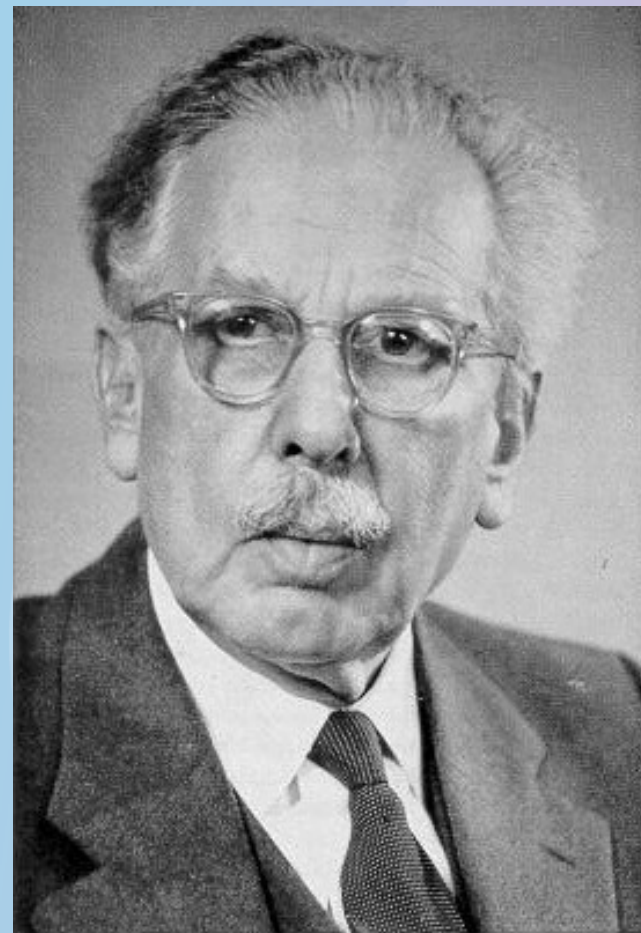
Nuova edizione italiana a cura di Franco Volpi  
sulla versione di Pietro Chiodi





*Questo presente cela già in se stesso, ossia garantisce il futuro in modo incondizionato, fuor di dubbio e di questione. Lo spazio dell'esserci è a questo punto così angusto che non c'è posto, né tempo per nuove esperienze (...) in questo esserci in fondo non accade niente di nuovo, che l'esperienza qui (...) gira in un circolo, in un angusto circolo intorno al solito vecchio ritornello"*

*Binswanger, Il caso Suzanne Urban*



A handwritten signature in dark ink, which appears to read 'E. Binswanger'.

Preferenze

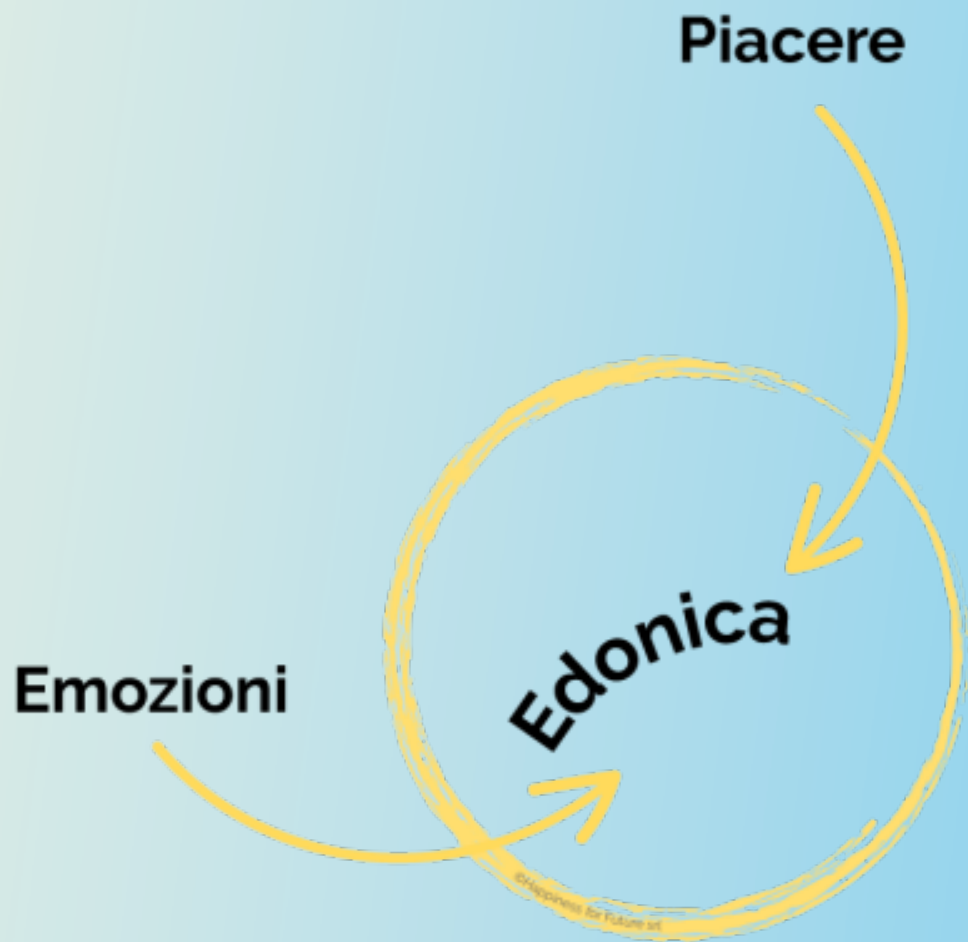
Aspettative

Ambiti di vita desiderati

Desideri

Primato **esistenziale** del Progetto di Vita

λόγος



**Fioritura**



**Pratiche**





di Roberto Franchini - *Responsabile Area Strategia, Sviluppo e Formazione, Opera don Orione*

## SPIRITUALITÀ E PROGETTO DI VITA: PERCORSI E CONVERGENZE

### ABSTRACT

Il tempo che viviamo è animato da una forte corrente di pensiero centrata sui diritti. Naturalmente nessuno è contro i diritti, ma la vita dell'uomo è più complessa e ricca di un solo termine, qualunque esso sia. Tuttavia, se proprio è necessario partire da questa prospettiva, essa va percorsa sino in fondo, riportando nell'alveo dei diritti ogni esperienza umana universale, tra cui quella, supremamente umanizzante, della spiritualità.

Sorprende come nella Convenzione sui Diritti della Persona con Disabilità questa dimensione manchi completamente (mentre è presente in molti articoli della Convenzione sui Diritti dei Bambini, ad esempio all'art. 27: Gli Stati parti riconoscono il diritto di ogni fanciullo ad un livello di vita sufficiente per consentire il suo sviluppo fisico, mentale, spirituale, morale e sociale). Probabilmente dietro a questa assenza c'è una mancata comprensione del costrutto di spiritualità, distinto da quello di religiosità, e profondamente affine alla dinamica, da più parti auspicata, del progetto di vita.

di Roberto Franchini, *Responsabile Area Strategia, Sviluppo e Formazione, Opera don Orione*

## LA VITA SPIRITUALE NELLE PERSONE CON DISABILITÀ INTELLETTIVA GRAVE E PROFONDA

### Abstract:

Il titolo rapido  
è possibile  
debolezza  
della spiri  
dell'inclusi



OXFORD

ORIGINAL ARTICLE

# Neural Correlates of Personalized Spiritual Experiences

Lisa Miller<sup>1</sup>, Iris M. Balodis<sup>2,3</sup>, Clayton H. McClintock<sup>1</sup>, Jiansong Xu<sup>2</sup>,  
Cheryl M. Lacadie<sup>4</sup>, Rajita Sinha<sup>2,5,6</sup> and Marc N. Potenza<sup>1,5,6,7</sup>

<sup>1</sup>Spirituality Mind Body Institute, Teachers College, Columbia University, New York, NY 10027, USA,

<sup>2</sup>Department of Psychiatry, Yale University School of Medicine, New Haven, CT 06510, USA, <sup>3</sup>Peter Boris Centre for Addictions Research, Department of Psychiatry and Behavioral Neurosciences, DeGroote School of Medicine, McMaster University, Hamilton, Ontario L8N 3K7, Canada, <sup>4</sup>Department of Diagnostic Radiology, Yale University School of Medicine, New Haven, CT 06510, USA, <sup>5</sup>Child Study Center, Yale University School of Medicine, New Haven, CT 06510, USA, <sup>6</sup>Department of Neuroscience, Yale University School of Medicine, New Haven, CT 06510, USA and <sup>7</sup>Connecticut Mental Health Center, New Haven, CT 06519, USA

Address correspondence to Marc N. Potenza. Email: marc.potenza@yale.edu

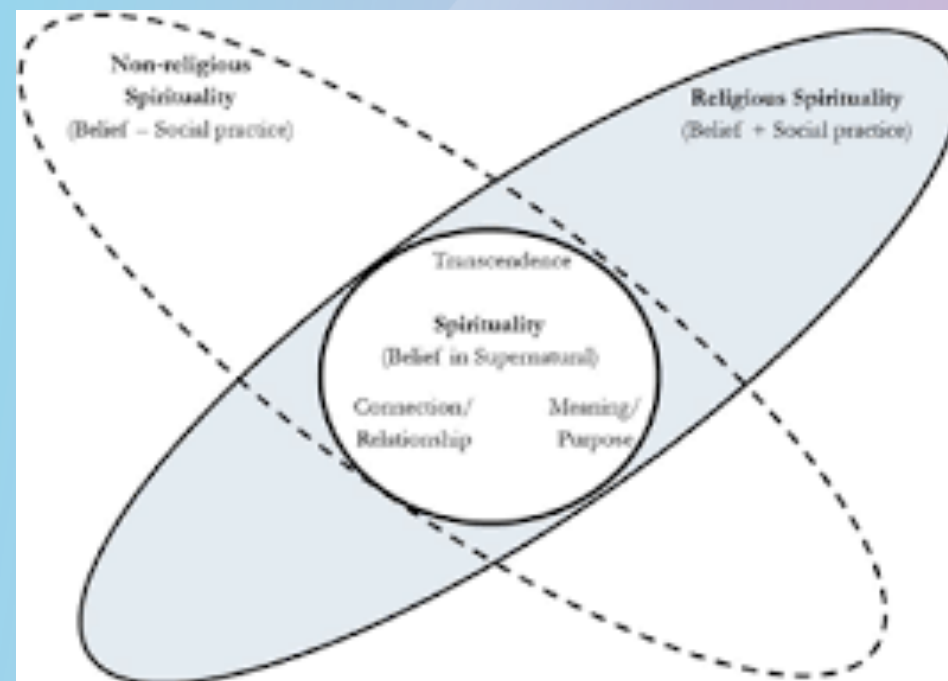


## Spiritual Issues

Johannes Fellerger, Marco O. Bertelli, Stefano Lassi,  
and Bill Gaventa

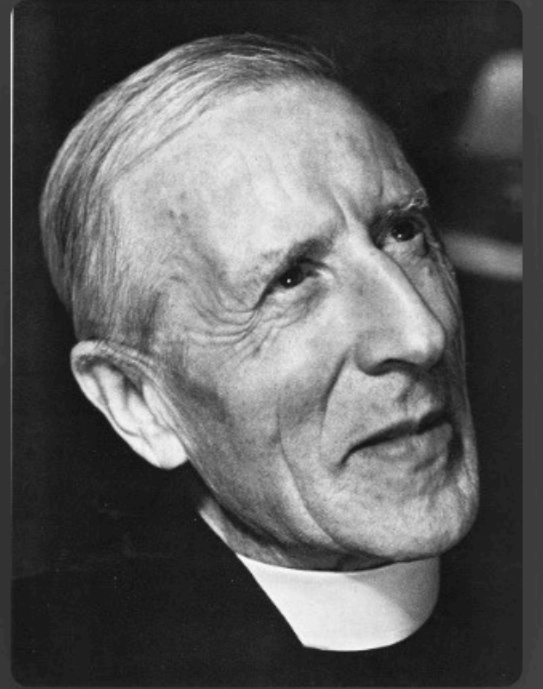
### Contents

- 40.1 Introduction and Overview – 986
- 40.2 Definition – 986
- 40.3 **Spirituality** and Health/Mental Health – 987
- 40.4 **Spirituality** and Quality of Life – 987
- 40.5 Cognitive and **Spiritual** Development – 988
- 40.6 **Spiritual** Life in People with ID – 988
  - 40.6.1 Importance of **Spirituality**/Religion – 989
  - 40.6.2 Understanding of **Spiritual** or Religious Concepts – 989
  - 40.6.3 Expression of **Spiritual** Life in People with ID – 990
  - 40.6.4 Impact of **Spirituality** or Religion in People with ID – 990
- 40.7 Family **Spirituality** – 991
- 40.8 **Spiritual** Care for People with ID – 992
- 40.9 Inclusion in Faith Communities – 994
  - 40.9.1 Religious Approaches to Disability in General – 994
  - 40.9.2 Inclusion and Participation in Faith Communities – 994
  - 40.9.3 Characteristics of Inclusive Faith Communities – 995
- 40.10 Conclusion and Policy Statements – 996





Noi non siamo esseri umani che  
vivono un'esperienza spirituale. Noi  
siamo esseri spirituali che vivono  
un'esperienza umana.



---

**Pierre Teilhard De Chardin**  
gesuita, filosofo e paleontologo francese

**Grazie per l'attenzione**

Mail: [roberto.franchini@unicatt.it](mailto:roberto.franchini@unicatt.it)