

CONGRESSO NAZIONALE



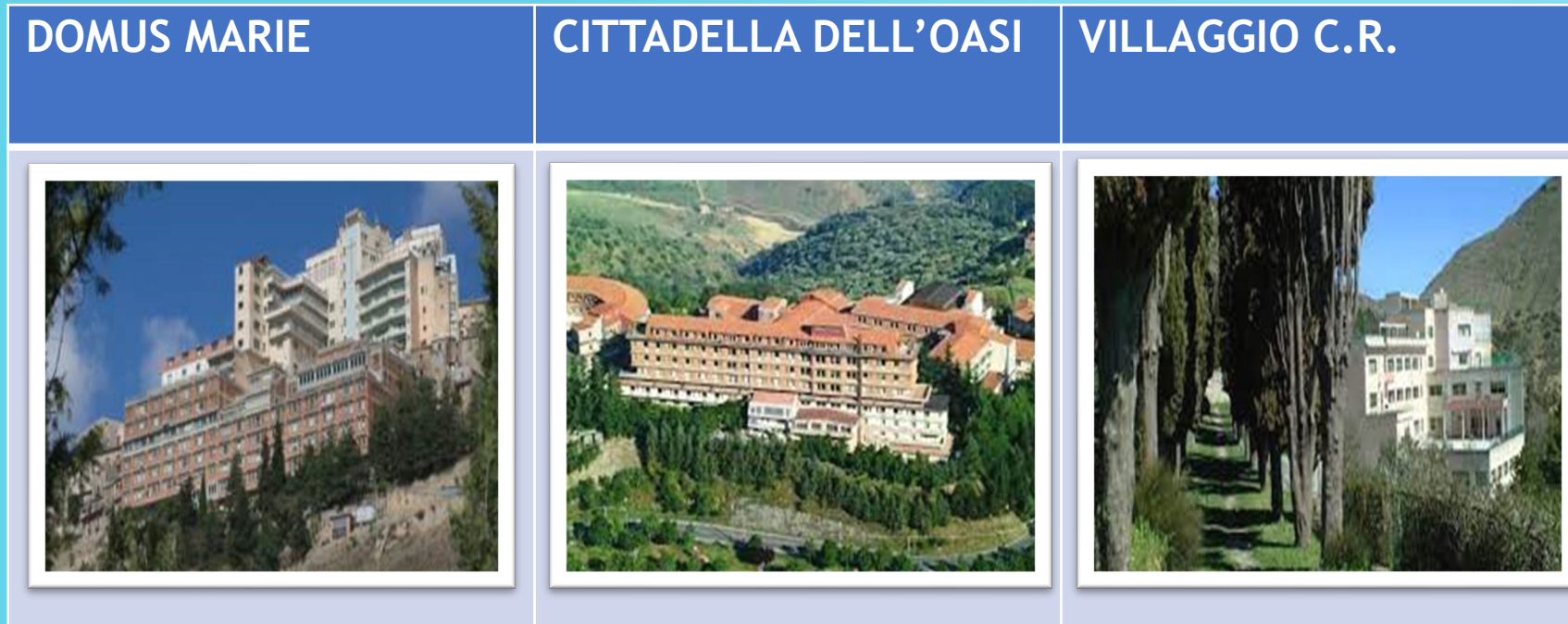
IL FUTURO DEI SOSTEGNI

Dagli standard alla Qualità di Vita

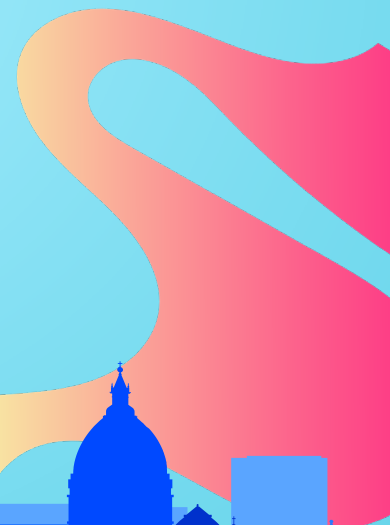
Studio pilota su Barriere e Facilitatori dei Fattori Ambientali in un gruppo di persone con Disabilità Intellettiva

V. Mongelli, G. Mascali, L. Vetri, S. Buono

IRCCS OASI MARIA SS TROINA



Gennaio/Maggio 2022	Diagnostica	Riabilitazione	Totale complessivo
Totale	1231	380	1611



CAMPIONE: 150 PERSONE
86 RESIDENTI
64 NON RESIDENTI

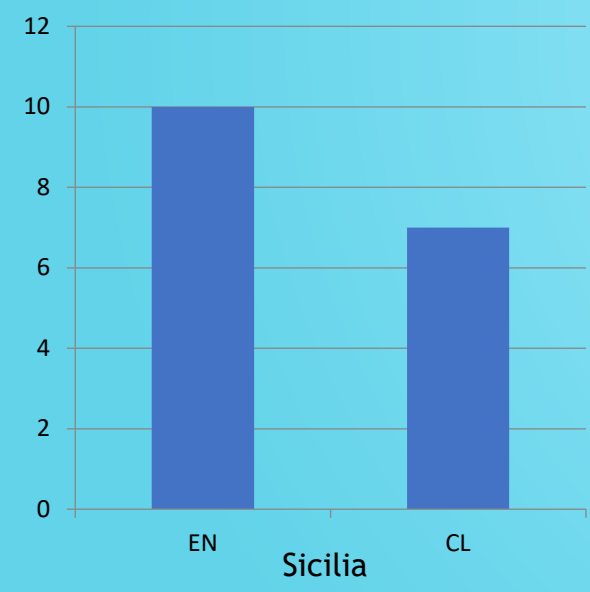
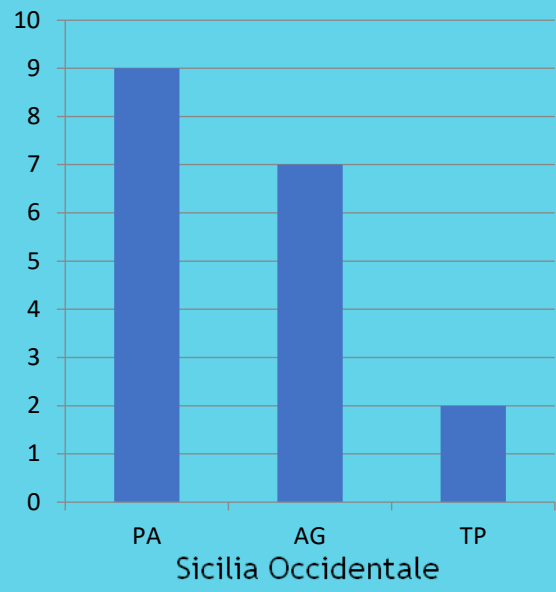
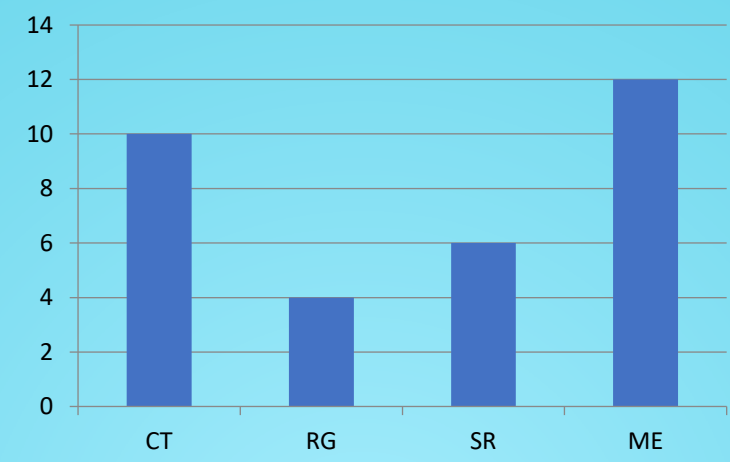
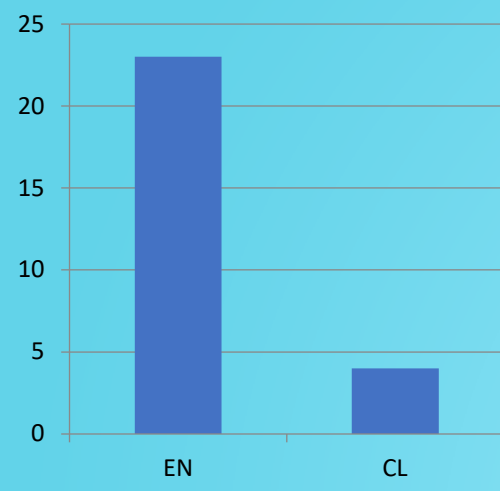
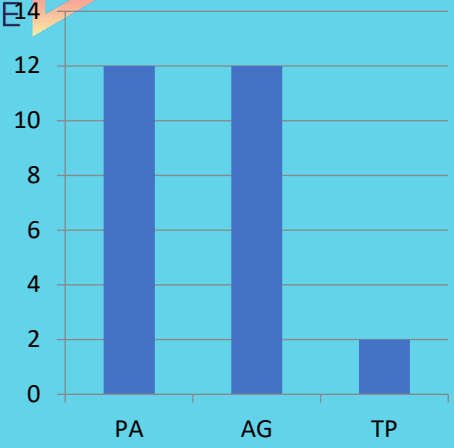
APPLICAZIONE DA PARTE DEI COMPONENTI
DELL'EQUIPE DI UNA SCALA DI
VALUTAZIONE BIOPSIOSOCIALE (ICF)

ANALISI DEI DATI CON IL TEST U. DI MANN-
WHITNEY

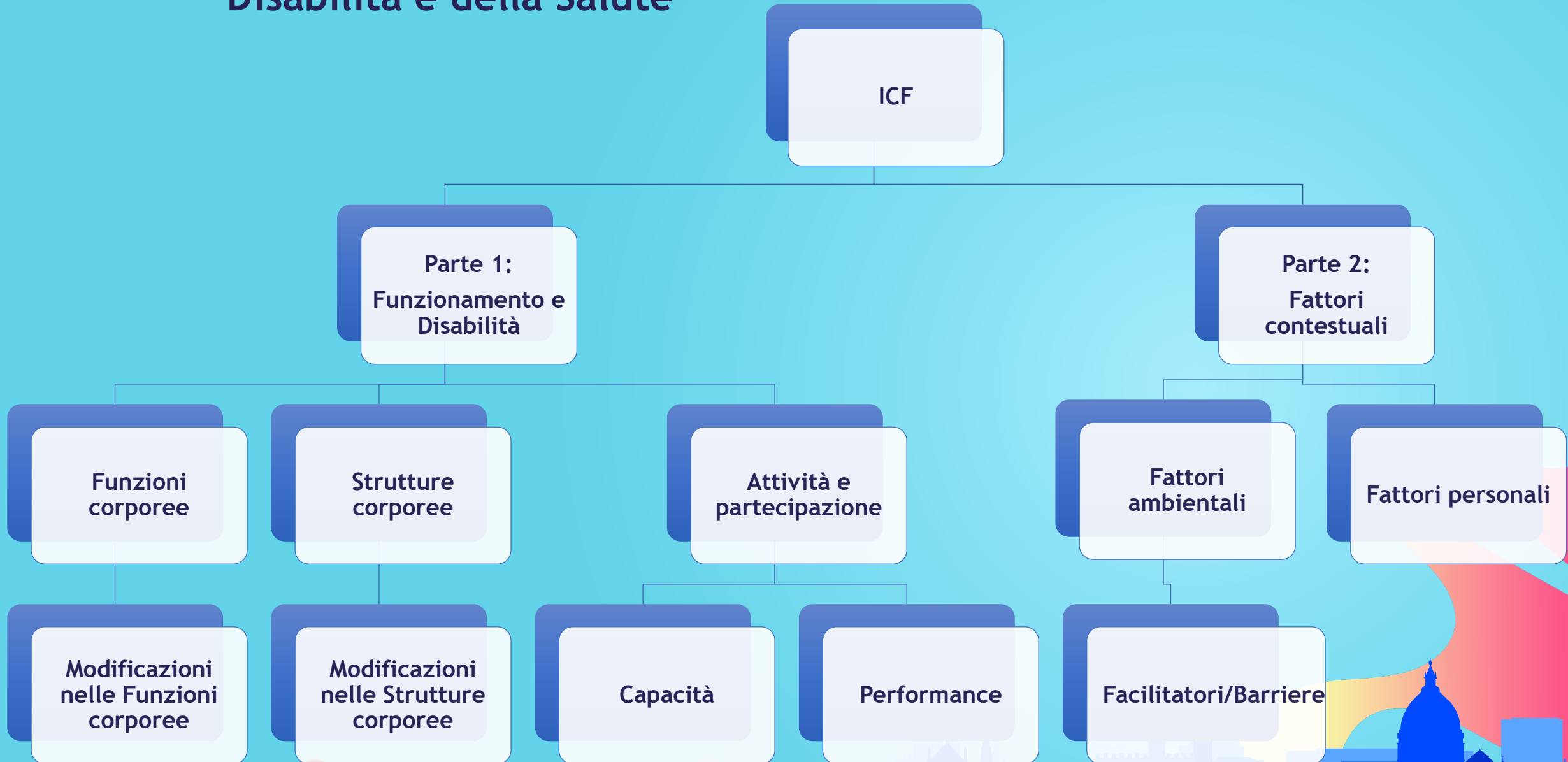


Residenti				NON Residenti			
		N	%			N	%
Genere	F	63	73%	Genere	F	35	55%
	M	23	27%		M	29	45%
Classi di età	<18	9	10%	Classi di età	<18	3	5%
	18-29	10	12%		18-29	21	33%
	30-44	34	40%		30-44	21	33%
	45-54	21	24%		45-54	7	11%
	>54	12	14%		>54	12	18%
ID	Lieve	20	23%	ID	Lieve	20	31%
	Moderato	25	29%		Moderato	15	23%
	Grave	23	27%		Grave	19	30%
	Estrema	18	21%		Estrema	10	16%
Comorbilità	ASD	25	29%	Comorbilità	ASD	12	18%
	Psicosi	25	29%		Psicosi	25	39%
	Umore	15	17%		Umore	17	27%
	Altro:	21	24%		Altro:	10	16%
	Doc				Doc		
	Ansia				Ansia		
	-----				-----		

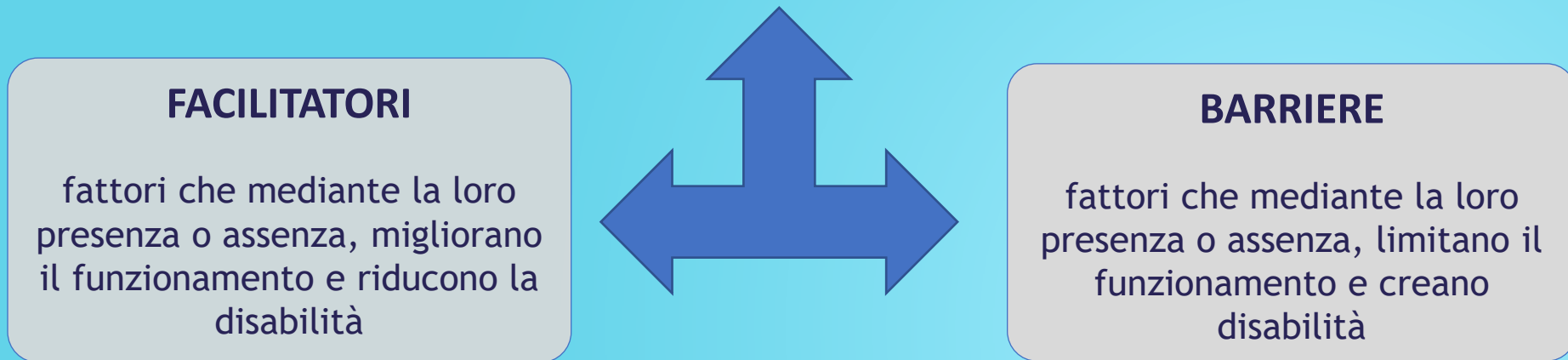




ICF: Classificazione Internazionale del Funzionamento della Disabilità e della Salute



ambiente fisico e sue caratteristiche, il mondo fisico creato dall'uomo, le altre persone, atteggiamenti e valori, sistemi sociali, servizi, politiche, regole e leggi



CODICE	e 120	e 125	e 310	e 340	e 5
Definizioni	Prodotti e tecnologia per la mobilità e il trasporto in ambienti interni ed esterni	Prodotti e tecnologia per la comunicazione	Famiglia ristretta	Persone che forniscono aiuto o assistenza	Servizi



[] Documenti scritti [] soggetto interessato [] informazioni fornite da altri [] osservazione diretta

FUNZIONI CORPOREE		Menomazione																	
b114	Funzioni dell'orientamento	0	1	2	3	4	8	9	0	1	2	3	4	8	9				
b117	Funzioni intellettive	0	1	2	3	4	8	9	0	1	2	3	4	8	9				
b152	Funzioni emozionali	0	1	2	3	4	8	9	0	1	2	3	4	8	9				
b167	Funzioni del linguaggio	0	1	2	3	4	8	9	0	1	2	3	4	8	9				
b710	Funzioni della mobilità dell'articolazione	0	1	2	3	4	8	9	0	1	2	3	4	8	9				
STRUTTURECORPOREE		Menomazione																	
S110	Struttura del cervello	0	1	2	3	4	8	9	0	1	2	3	4	8	9				
S2	Occhio, orecchio e strutture correlate	0	1	2	3	4	8	9	0	1	2	3	4	8	9				
S3	Strutture coinvolte nella voce e nell'eloquio	0	1	2	3	4	8	9	0	1	2	3	4	8	9				
S7	Strutture correlate al movimento	0	1	2	3	4	8	9	0	1	2	3	4	8	9				
S8	Cute e strutture correlate	0	1	2	3	4	8	9	0	1	2	3	4	8	9				
ATTIVITA' E PARTECIPAZIONE		Difficoltà nella performance																	
d130-159	Apprendimenti di base (scolastici)	0	1	2	3	4	8	9	0	1	2	3	4	8	9				
d3	Comunicazione	0	1	2	3	4	8	9	0	1	2	3	4	8	9				
d4	Mobilità	0	1	2	3	4	8	9	0	1	2	3	4	8	9				
d5	Cura della persona	0	1	2	3	4	8	9	0	1	2	3	4	8	9				
d6	Vita domestica	0	1	2	3	4	8	9	0	1	2	3	4	8	9				
d7	Interazioni e relazioni interpersonali	0	1	2	3	4	8	9	0	1	2	3	4	8	9				
FATTORI AMBIENTALI		Facilitatore				Barriera													
e120	Prodotti e tecnologia per la mobilità e il trasporto in ambienti interni e esterni	+4	+3	+2	+1	0	1	2	3	4	8	9	0	1	2	3	4	8	9
e125	Prodotti e tecnologia per la comunicazione	+4	+3	+2	+1	0	1	2	3	4	8	9	0	1	2	3	4	8	9
e310	Famiglia ristretta	+4	+3	+2	+1	0	1	2	3	4	8	9	0	1	2	3	4	8	9
e340	Persone che forniscono aiuto o assistenza	+4	+3	+2	+1	0	1	2	3	4	8	9	0	1	2	3	4	8	9
e5	Servizi (sanitari, istruzione, lavoro) presenti nel territorio di provenienza	+4	+3	+2	+1	0	1	2	3	4	8	9	0	1	2	3	4	8	9

Statistiche a

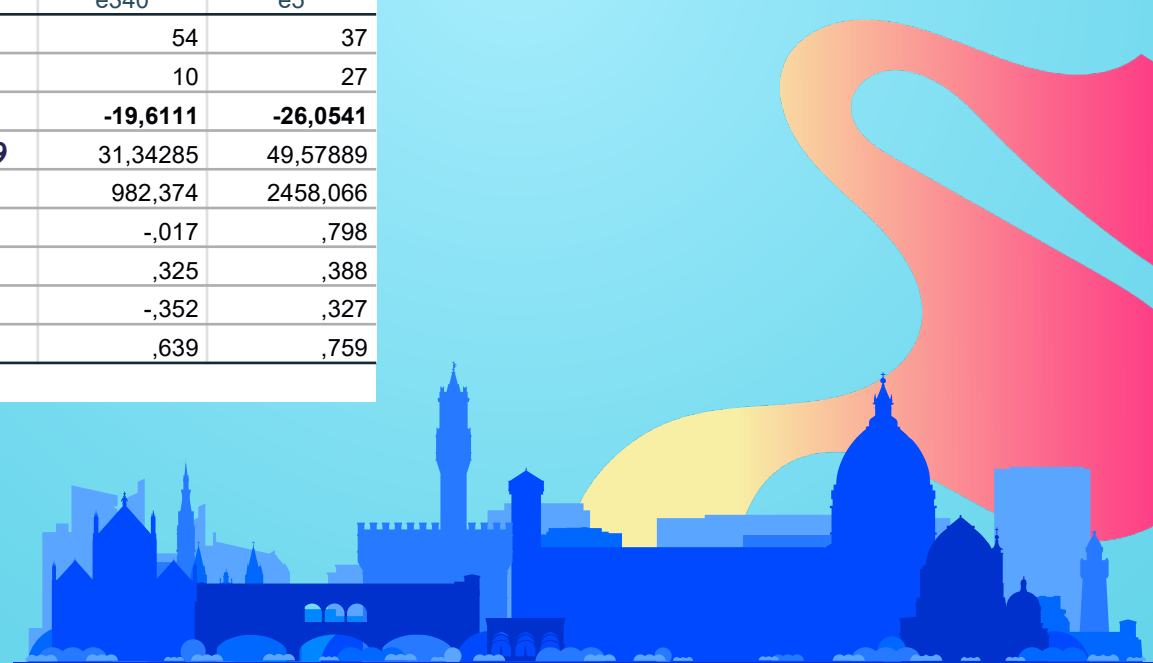
		e120	e125	e310	e340	e5
N	Valido	86	86	82	55	32
	Mancante	0	0	4	31	54
Media		10,4244	1,5465	8,7683	-8,5636	9,7656
Deviazione std.		16,59970	4,20548	26,32163	18,91552	46,49419
Varianza		275,550	17,686	692,828	357,797	2161,709
Asimmetria		1,864	-9,274	-,716	1,466	-,543
Errore standard della asimmetria		,260	,260	,266	,322	,414
Curtosi		3,190	86,000	3,015	8,145	-,952
Errore standard della curtosi		,514	,514	,526	,634	,809

a. Gruppo = residenti

Statistiche a

		e120	e125	e310	e340	e5
N	Valido	64	64	63	54	37
	Mancante	0	0	1	10	27
Media		3,0938	1,7422	-4,1825	-19,6111	-26,0541
Deviazione std.		6,13788	2,06250	26,40279	31,34285	49,57889
Varianza		37,674	4,254	697,107	982,374	2458,066
Asimmetria		5,518	-8,000	-,491	-,017	,798
Errore standard della asimmetria		,299	,299	,302	,325	,388
Curtosi		29,369	64,000	-,267	-,352	,327
Errore standard della curtosi		,590	,590	,595	,639	,759

a. Gruppo = non residenti



Analisi dei Dati con il Test U di Mann-Whitney

	e120	e125	e310	e340	e5
U di Mann-Whitney	2137,000	2741,500	1870,500	1178,000	352,000
Sign. asintotica (a due code)	,000	,841	,003	,043	,003

Il confronto tra le medie dei risultati ottenuti per i due gruppi tra loro indipendenti è stato effettuato utilizzando il test non parametrico U di Mann-Whitney che ha evidenziato una significatività statistica in quattro dei cinque fattori analizzati.

La significatività è elevata per i fattori e120, e310, e5 rispettivamente $p < 0,001$, $p = 0,003$, $p = 0,003$; vi è una lieve significatività anche per l'item E340 $p = 0,04$; mentre nessuna significatività è stata evidenziata per l'item E125 $p = 0,8$.



1. Lo scopo di questo studio pilota è stato quello di analizzare i componenti dei fattori ambientali sia in un gruppo di persone residenti all'Irccs Oasi Maria ss di Troina e un gruppo di persone che afferiscono in istituto per effettuare cicli di riabilitazione di pochi mesi;
2. Abbiamo analizzato i dati ricavati su 150 persone adulte con disabilità intellettiva e dai dati emersi si rileva che nel gruppo dei Residenti vi è una maggiore presenza di facilitatori rispetto al gruppo dei Non Residenti;
3. Le persone Residenti all'IRCCS Oasi del nostro campione hanno segnalato "Prodotti e tecnologia per la mobilità e il trasporto personale indoor e outdoor (e120)", "Famiglia ristretta" e "Servizi" come fattori ambientali rilevanti;
4. Nei non residenti vi è una maggiore presenza di barriere soprattutto in riferimento erogazione dei servizi (fattore e5) probabilmente spiegabile con l'età adulta del nostro campione che terminato il ciclo scolastico si ritrova a non poter usufruire, nel territorio di appartenenza di adeguati Servizi rispondenti ai loro bisogni;
5. A questo studio pilota seguirà una fase successiva al fine di mettere a confronti i dati delle diverse provincie della regione e rilevare punti di forza e punti di debolezza nei fattori ambientali.



GRAZIE DELL'ATTENZIONE



FACOLTÀ TEOLOGICA
DELL'ITALIA CENTRALE



softwareuno
L'informatica nel sociale
ZUCCHETTI



CBA
ZUCCHETTI

